

Sommières, le 31 juillet 2017



Affaire suivie par : Sylvie COULOMB  
Service Petite Enfance Jeunesse

Madame, Monsieur,

Nous vous vous informons qu'à partir du mercredi 6 septembre les centres de loisirs de la Communauté de communes du Pays de Sommières seront accessibles aux enfants de Parignargues.

Les inscriptions se font directement auprès des Associations concernées.

### Organisation des centres de loisirs de septembre à décembre 2017

<i>Périodes d'ouverture</i>	<b>CENTRE DE LOISIRS SOMMIERES ASSOCIATION FRANCAS</b>	<b>CENTRE DE LOISIRS MONTPEZAT ASSOCIATION FRANCAS</b>	<b>CENTRE DE LOISIRS CALVISSON ASSOCIATION FAMILLES RURALES</b>
<b>Mercredi période scolaire</b>	Tous les mercredis de 7h30 à 18h30	Tous les mercredis de 11h30 à 18h30	Tous les mercredis de 11h30 à 18h30
<b>Vacances Octobre/ Novembre</b>	Du 23/10 au 03/11/17 de 7h30 à 18h30	Du 23/10 au 03/11/17 de 7h30 à 18h30	Du 23/10 au 03/11/17 de 7h30 à 18h30
<b>Vacances Décembre/ Janvier</b>	Du 3 au 5 janvier 2018		Du 3 au 5 janvier 2018

**Association des Francas du Gard** Sommières – 04 66 80 31 25 - [saussinette@francas30.org](mailto:saussinette@francas30.org)  
**Association Familles Rurales** Calvisson - 09 67 08 40 69 - [afr.calvisson@orange.fr](mailto:afr.calvisson@orange.fr)

Les familles qui le souhaitent peuvent continuer à s'adresser au centre de Loisirs, à Saint Génies (géré par l'Association Temps Libre), dans les conditions actuelles jusqu'en décembre 2017.

Au delà de cette date, l'Association Temps Libre communiquera aux familles les conditions d'accueil.

Le service petite enfance de la Communauté de communes du Pays de Sommières reste disponible, pour vous apporter tous les renseignements nécessaires, afin de faciliter vos démarches.

Nous vous prions d'agréer, Madame, Monsieur, nos salutations distinguées.

Pierre MARTINEZ  
Président



Alex DUMAS  
Vice-président délégué  
à la petite enfance et à la jeunesse



BIENTÔT, SUR LE TERRITOIRE DE LA COMMUNAUTÉ  
DE COMMUNES DU PAYS DE SOLEIL

## FESTIVAL 1, 2, 3 SOLEIL DU 28 OCTOBRE AU 3 NOVEMBRE 2017

Dans le cadre de la programmation culturelle de la Communauté de communes du Pays de Sommières, en partenariat avec l'Association Départementale des Francas du Gard, le temps d'une semaine, des spectacles vous sont proposés dans 10 lieux différents. **Le festival 1,2,3 Soleil est un moment attendu des vacances d'automne.**

La 17<sup>ème</sup> édition de ce festival s'annonce riche en découvertes et en émotions. Elle offre aux plus jeunes le plaisir d'aller au spectacle, leur permet de vivre des moments intenses en famille. **La sont ces paris « vitaminés » que nous voulons partager avec eux.**

Comme les précédentes, cette édition sera itinérante sur le territoire de la Communauté de communes du Pays de Sommières. À la fois collective et intime, elle offrira aux enfants l'opportunité de découvrir des spectacles forts et singuliers.

Des artistes venus de divers horizons déploieront pour eux leurs univers inventifs, raconteront des histoires et parleront de la vie.

Foisonnante, exigeante et généreuse, la programmation fait la part belle aux créations, aux formes contemporaines ou revisite le répertoire fertile (et encore trop méconnu) des spectacles pour le jeune public. Chacun, enfant et parent, est invité à dessiner son propre parcours de spectateur parmi des propositions d'une grande diversité dont le point commun est de faire appel à l'imagination, à la curiosité et à l'intelligence.

**C'est une grande aventure artistique à vivre en famille qui vous attend !**

Équipement 03 84 21 22 24

# LE MERCREDI

# C'EST LOISIRS !

## LES CENTRES DE LOISIRS DU PAYS DE SOMMIÈRES SONT OUVERTS LES MERCREDIS POUR VOS ENFANTS



[www.ccpaysdesommières.fr](http://www.ccpaysdesommières.fr)

les francas  
L'Association Départementale des Francas du Gard



Familles  
rurales  
Le Pays Sommièrois







## RADIO SOMMIÈRES

Radio Sommières est une radio associative permanente des Francas du Gard, animée depuis plus de 15 ans en direct chaque semaine par plus de 80 jeunes. Nos animateurs, âgés de 7 à 18 ans, résident sur le territoire de la communauté de communes du pays de Sommières. **Vos enfants veulent devenir animateurs radio ?** Contactez-nous au 06 46 38 36 85 ou par mail : [contact@radio-s.fr](mailto:contact@radio-s.fr)



### ACCUEIL ET SÉCRÉTARIAT

Horaires d'ouverture du secrétariat :

- Les mardis, jeudis et vendredis de 13h30 à 17h30
- Les mercredis et pendant les vacances scolaires de 8h30 à 12h30 et de 14h30 à 18h30

Domaine de la Saussinette

150 chemin de la Sarriette

30250 SOMMIÈRES

Tel. : 04 66 80 31 25

[saussinette@francas30.org](mailto:saussinette@francas30.org)

[www.pays-de-sommières.fr/francas30.org](http://www.pays-de-sommières.fr/francas30.org)

*Les inscriptions peuvent se faire à la journée ou à la demi-journée, avec ou sans repas.*

### TARIFS (VALABLES AVEC LE DOUBTANT FAMILIAL)

La journée avec repas :

De 9,80 € à 17,45 €

La journée sans repas :

De 6,75 € à 14,40 €

La demi-journée avec repas :

De 6,75 € à 14,40 €

La demi-journée sans repas :

De 3,35 € à 11,30 €

## CENTRES DE LOISIRS ÉDUCATIFS SOMMIÈRES ET MONTPEZAT

Les centres de loisirs éducatifs organisés par les Francas du Gard accueillent les enfants de 3 à 12 ans les mercredis et vacances scolaires.

**SOMMIÈRES** : Durant les vacances scolaires et les mercredis de 7h30 à 18h30.

**MONTPEZAT** : Les mercredis de 11h30 à 18h30 et durant les vacances scolaires de 7h30 à 18h30.

Les projets d'animation proposés visent à développer les pratiques éducatives telles que les pratiques culturelles et artistiques, les activités scientifiques et techniques, la pratique et l'éducation aux médias, les activités d'éducation à l'environnement ainsi que le jeu dans sa globalité.

Fidèles au projet éducatif des Francas, les organisations mises en place et les animations proposées tendent à favoriser les notions de vivre ensemble, de citoyenneté, de partage, ...

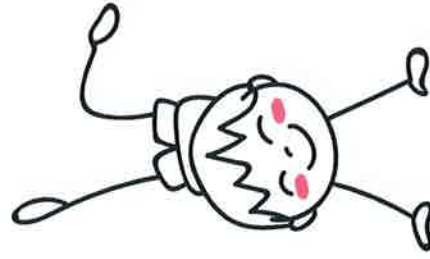
De plus, des espaces de participation sont développés dès le plus jeune âge afin de permettre à l'enfant d'être acteur de tous ses temps de loisirs et d'avoir une réelle place dans son centre de loisirs.

Les centres de loisirs éducatifs des Francas sont des espaces de découverte, de jeux, de rencontres et d'apprentissages qui donnent une véritable place aux parents, non en tant qu'usagers mais en leur qualité de partenaires éducatifs.

## SÉJOURS ET STAGES

Des séjours sont proposés par l'ensemble des centres de loisirs de la Communauté de Communes du Pays de Sommières, tout au long de l'année, pour permettre aux enfants et aux jeunes de partir en vacances, de découvrir de nouveaux horizons et de vivre pleinement la collectivité.

En complément des activités du centre de loisirs, l'association s'appuie sur des partenaires locaux pour proposer des stages d'activités spécifiques : randonnée et découverte de la nature ; cuisine ; escalade ; vidéo ; passerelle intergénérationnelle... Un programme des stages est disponible sur place ou sur simple demande.



## CENTRES DE LOISIRS CALVISSON

Le centre de loisirs accueille les enfants de 3 à 17 ans les mercredis et vacances scolaires.

**CALVISSON** : Les mercredis de 11h30 à 18h30. Durant les vacances scolaires : du lundi au vendredi de 7h30 à 18h30.

Les activités développées sont variées : activités sportives, loisirs créatifs, animations scientifiques et techniques, grands jeux, sorties, découverte de l'environnement, ludothèque... les enfants ont toujours le choix entre différents domaines d'activités.

Les objectifs du centre de loisirs Familles Rurales sont multiples et interdépendants. L'équipe pédagogique développe des actions en direction des enfants et de leurs familles en gardant toujours à l'esprit qu'il lui faut prendre en compte chaque enfant comme un individu à part entière. Il convient aussi d'essayer de respecter les rythmes individuels des enfants et permettre à chaque enfant de se construire des repères dans le but d'acquiescer une plus grande autonomie. L'équipe favorise les actions visant à rendre les enfants et les jeunes acteurs de leurs loisirs. Les animateurs mettent en place tout au long de l'année des activités permettant aux enfants et aux jeunes d'approfondir leurs connaissances de leur environnement afin de se l'approprier.

Pour conclure, l'Association Familles Rurales associe les parents à l'ensemble des actions mises en place dans le Centre de Loisirs visant ainsi à renforcer les liens avec les familles.

### ACCUEIL ET SÉCRÉTARIAT

Horaires d'ouverture du bureau périodes

scolaires :

Mardi de 16h00 à 18h30 et Mercredi de

16h30 à 18h30 ou sur rendez-vous

### Pendant les vacances :

Mercredi de 16h30 à 18h30

Ancienne Gare,

1, Avenue Daniel Porte

30420 CALVISSON

Tel : 09 67 08 40 69

[efr.calvissou.inscriptions@orange.fr](mailto:efr.calvissou.inscriptions@orange.fr)

*Les inscriptions se font au plus tard*

*15 jours avant le début des vacances*

*scolaires et 1 semaine avant les*

*mercredis (sous réserve de places).*

### TARIFS (VALABLES AVEC LE DOUBTANT FAMILIAL)

La journée avec repas :

De 9,70 € à 20,20 €

La demi-journée avec repas :

De 6,70 € à 17,20 €

La demi-journée sans repas :

De 3,70 € à 14,20 €